



クラウド経由で  
「かん水」を  
どこからでも  
遠隔操作。

クラウド  
サーバー



## 最大24台の電磁弁を制御

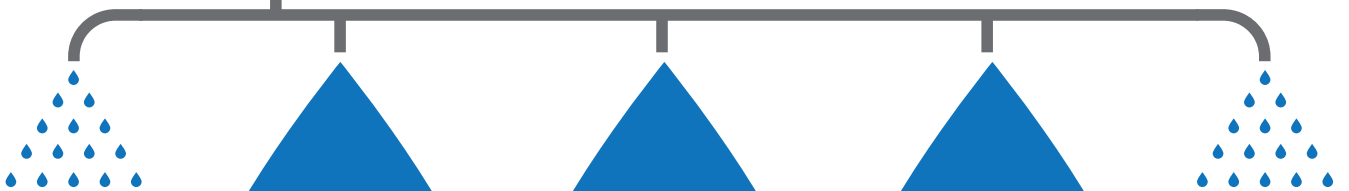
パソコン、スマートフォン、タブレット端末で利用できる専用アプリを使い、インターネット上でかん水プログラムの遠隔操作や監視ができるかん水コントローラー。各種センサー入力に対応し、異常が発生した場合はメールで通知。農作物の栽培や植栽・緑化でよりきめ細かいかん水制御が可能です。

サンホープ スマート イリゲーション

クラウド型 かん水コントローラー

# E.S.I

ジー・エス・アイ

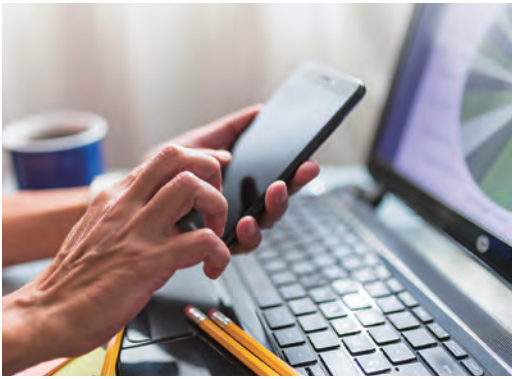


散水  
プログラムを  
簡単作成

雨センサー・  
流量センサー  
に接続OK

異常が  
発生したら  
E-mailで  
通知





クラウド型 かん水コントローラー  
**G.S.I**  
ジー・エス・アイ

# PC やアプリでどこからでも かん水をコントロール

インターネット経由で専用アプリケーションを使用すれば、  
8パターンまでの散水プログラムを簡単に作成できます。



## 1. PCからのプログラム設定

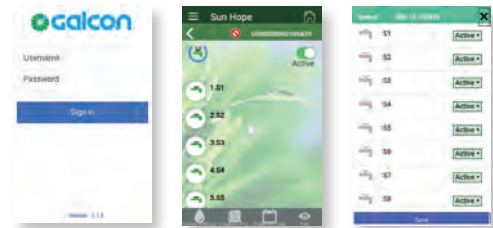


- インターネットブラウザから簡単設定
- 専用プログラムやアプリは不要

※Microsoft Silverlight インストール必須 (InternetExplore 対応)  
※Galcon G.S.I 本体で、NTTドコモ回線のSIMカードが別途必要です。



## 2. スマートフォン/ タブレットからのアプリ管理



APP無料  
(日本語対応済)



iOS8.0以降



Android4.1以降



Irrigation Control

クラウド型 かん水コントローラー  
**G.S.I**  
ジー・エス・アイ

## 雨センサー・流量センサーに接続OK

雨センサーからの信号によりプログラムの中断が可能。  
また流量センサーにより異常検知と流量のモニタリングが可能です。

## 異常が発生したら E-mail で通知

過剰給水、給水不足等の異常が発生するとEメールで通知。即時に対応できるので安心です。



クラウド型かん水コントローラー G.S.I 製品仕様

入力電圧	AC100V
内蔵ダウントランス出力	AC24V 2.5A
制御系統出力	AC24V max0.5A
最大同時出力系統数	4系統+マスターバルブ出力
外寸	105×245×255mm
動作環境	-10℃~60℃
出力系統数	24系統



水と環境をコーディネートする企業

株式会社 **サンホープ**

東京/〒153-0061 東京都目黒区中目黒1-1-71 TEL.03-3710-5660 FAX.03-3710-4997  
宮崎/〒885-0055 宮崎県都城市早鈴町1309-1 TEL.0986-25-1280 FAX.0986-25-9100



### サンホープ ファミリー

サンホープ北海道 〒002-0861 北海道札幌市北区屯田11条3-1-30 TEL.011-770-7575 FAX.011-770-7676  
サンホープ・イリゲーションシステム 〒153-0061 東京都目黒区中目黒1-1-71 KN代官山4F TEL.03-3710-3751 FAX.03-3710-3752  
サンホープ・アクア 〒290-0255 千葉県市原市光風台3-464 TEL.0436-20-5225 FAX.0436-20-5226  
サンホープ SIC 〒675-0032 兵庫県加古川市加古川町備後335 TEL.079-490-2188 FAX.079-490-2189  
大信産業 〒722-8507 広島県尾道市美ノ郷町本郷1-180 TEL.0848-38-2612 FAX.0848-38-2613  
サンホープフクオカ 〒841-0024 佐賀県鳥栖市原町大手木951-6 TEL.0942-83-0764 FAX.0942-83-5437  
サンホープアグリサービス 〒880-2212 宮崎県宮崎市高岡町下倉9685-1 TEL.0985-82-0527 FAX.0985-82-3707

**0120-405-660** <http://sunhope.com/>